

## THE V.01 FULL BLACK

*La collection V.01 VALBRAY de montres transformables par rotation manuel de la lunette, s'enrichie d'un nouveau modèle, la Full Black Titan.*



Présentée pour la première fois au salon international d'horlogerie de Baselworld 2011, la V.01 Full Black a été intégralement réalisé en titane, puis traitée en DLC noir.

L'interaction avec la montre permet discerner les lignes et les volumes de la montre ainsi que ses subtilités. Les éléments se démasquent selon l'angle d'observation. Les reflets de la lumière sur les différents matériaux et finitions permettent la découverte des détails de chaque composant.

La légèreté du titane et son aspect sablé, du à la finesse du satinage, soulignent le côté sportif de la montre, accentué également par le chemin des heures et des minutes gravés sur la lunette.

En position ouverte, le cadran étagé extrêmement fin et travaillé en nid d'abeille, souligne le côté micro-technologique de la montre.

Le quantième en haut à gauche complète une configuration en s'harmonisant au jeu de cercles qui design le chronographe.

Le cadran affiche le V du logo Valbray traité en applique qui se démarque discrètement grâce sa finition mate. L'originale indication 3.5 (trois heures et demi) sur le coté droit du cadran apporte à la montre une ultérieure touche de personnalité.

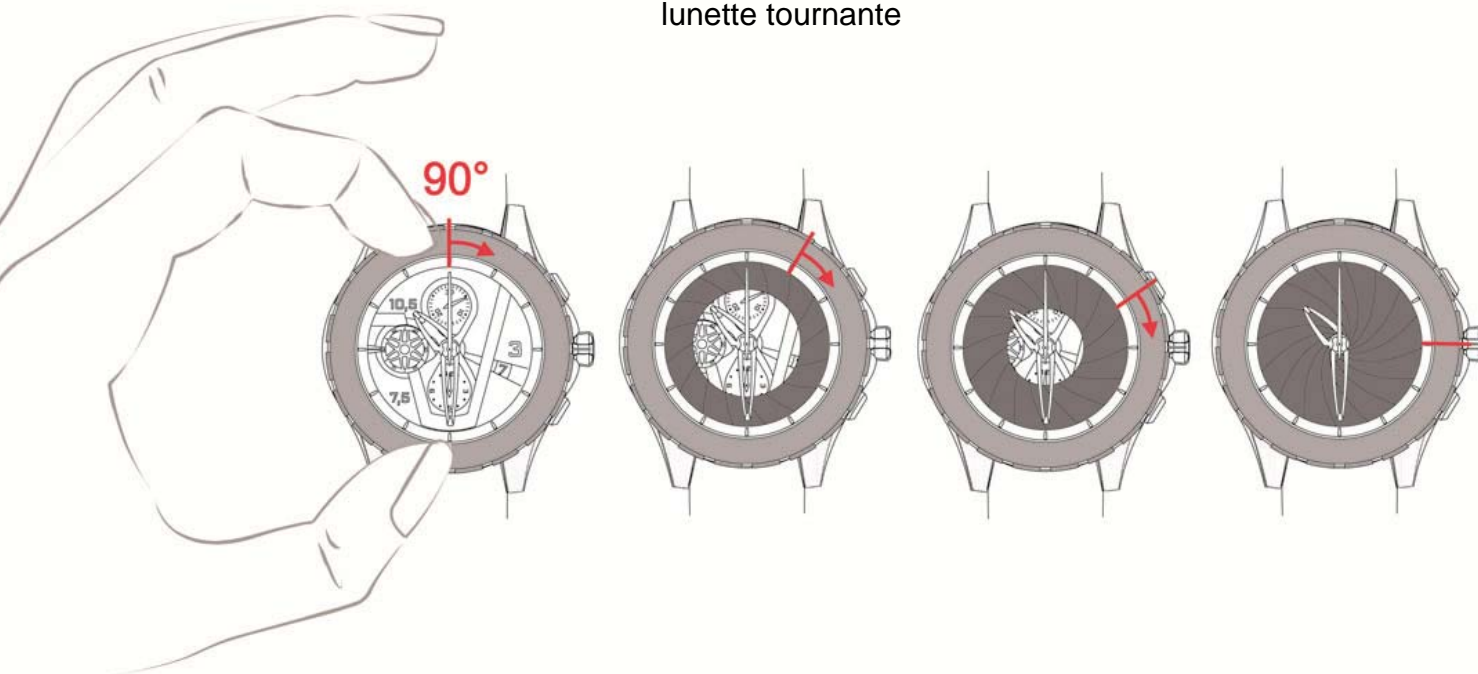


En position fermée, la V.01 Full Black se transforme en montre 3 aiguilles, sobre et élégante.

Un subtil mélange de mystère et d'interaction font de cette montre un objet intrigant, contemporain et unique.

## FICHE TECHNIQUE

<b>Références</b>	VR01 F
<b>Matières</b>	Titane grade 5 avec traitement DLC noir
<b>Étanchéité</b>	5 ATM
<b>Brevet</b>	Système de diaphragme à ouverture circulaire concentrique actionnable manuellement par la lunette tournante



<b>Fonctions</b>	Chronographe Affichage dual
<b>Mouvement</b>	Référence : V.CA1 Mécanique à remontage automatique Terminaison réalisée à la main Masse oscillante amortie en 17 parties sur roulement à billes en céramique Fréquence du balancier de 28 800 alt/h (4hz) 25 rubis fonctionnels 44 heures de réserve de marche
<b>Lunette tournante</b>	16 lamelles à traitement multicouche noire



- PRESS RELEASE -

<b>Cadran</b>	Multi couche sur grille en nid d'abeille
<b>Glace</b>	Saphir anti-reflet double face SiNi sur la lunette Saphir noir sur le fond
<b>Bracelet</b>	Alligator noire mat, cousu à la main Boucle déployant brevète
<b>Edition Limité</b>	250 pièces numérotées