



## TUDOR HERITAGE CHRONO

Nato dalla fusione fra velocità e stile vintage, il nuovo TUDOR Heritage Chrono, integra la collezione TUDOR Sport ispirandosi al noto TUDOR Oysterdate chronograph dei primi anni '70.

Forte di una tradizione che dura da quarant'anni, il TUDOR Heritage Chrono 2010 celebra i legami storici e condivisi dei marchi TUDOR e Porsche ma anche la collaborazione fra le due marche, sottoscritta nel 2009, quando TUDOR è divenuto il «Timing Partner» delle competizioni Porsche internazionali monomarca.

Introducendo codici stilistici moderni che confermano come tutto riesca meglio la seconda volta, le linee di questo orologio sono state sapientemente attualizzate per citare in chiave contemporanea il capolavoro stilistico degli anni '70 e l'universo automobilistico che storicamente, tecnicamente e esteticamente è stato alla base della sua nascita.

In effetti, ad un primo sguardo, il TUDOR Heritage Chrono 2010 rievoca la forma e le proporzioni originali di cassa, lunetta, anse e bracciale del modello degli anni '70. Solo uno sguardo più attento rivela una serie di nuovi, squisiti dettagli: i contorni smussati e levigati delle anse, lo stilizzato e lucido proteggi-corona, il profilo godronato della lunetta girevole e dei pulsanti a vite posti accanto alla corona di carica, anch'essa godronata per migliorare la presa.

Il quadrante, disponibile in grigio su nero o nero su grigio, rivela sorprendenti dettagli in arancione e si distingue dall'originale per gli indici pentagonali applicati, a lavorazione tridimensionale, al posto di quelli stampati. Al centro del quadrante spiccano due contatori: il primo, riprendendo fedelmente quello del modello anni '70 è caratterizzato da una particolare scansione temporale di 45 minuti, imposta all'epoca dall'uso del movimento 7734 Valjoux e da esigenze di una lettura ottimale. La cassa, più spessa, più larga e più armoniosa rispetto alla precedente, passa da 40 mm a 42 mm del tutto in linea con le dimensioni dei cronografi moderni. L'orologio dell'epoca era equipaggiato con una lunetta bidirezionale, ref. 7033, concepita per la prima edizione anni '70 ma mai utilizzata. Il nuovo modello, ref. 70330, è dotato di un disco nero in alluminio anodizzato, di un bracciale a tre elementi in acciaio massiccio satinato con nuovo fermaglio a scudo (logo TUDOR) e viene proposto con un secondo cinturino in tessuto tricolore (nero, grigio e arancione) con una nuova fibbia specifica con meccanismo ispirato alle cinture di sicurezza delle auto da corsa dell'epoca.



## TUDOR GLAMOUR DOUBLE DATE

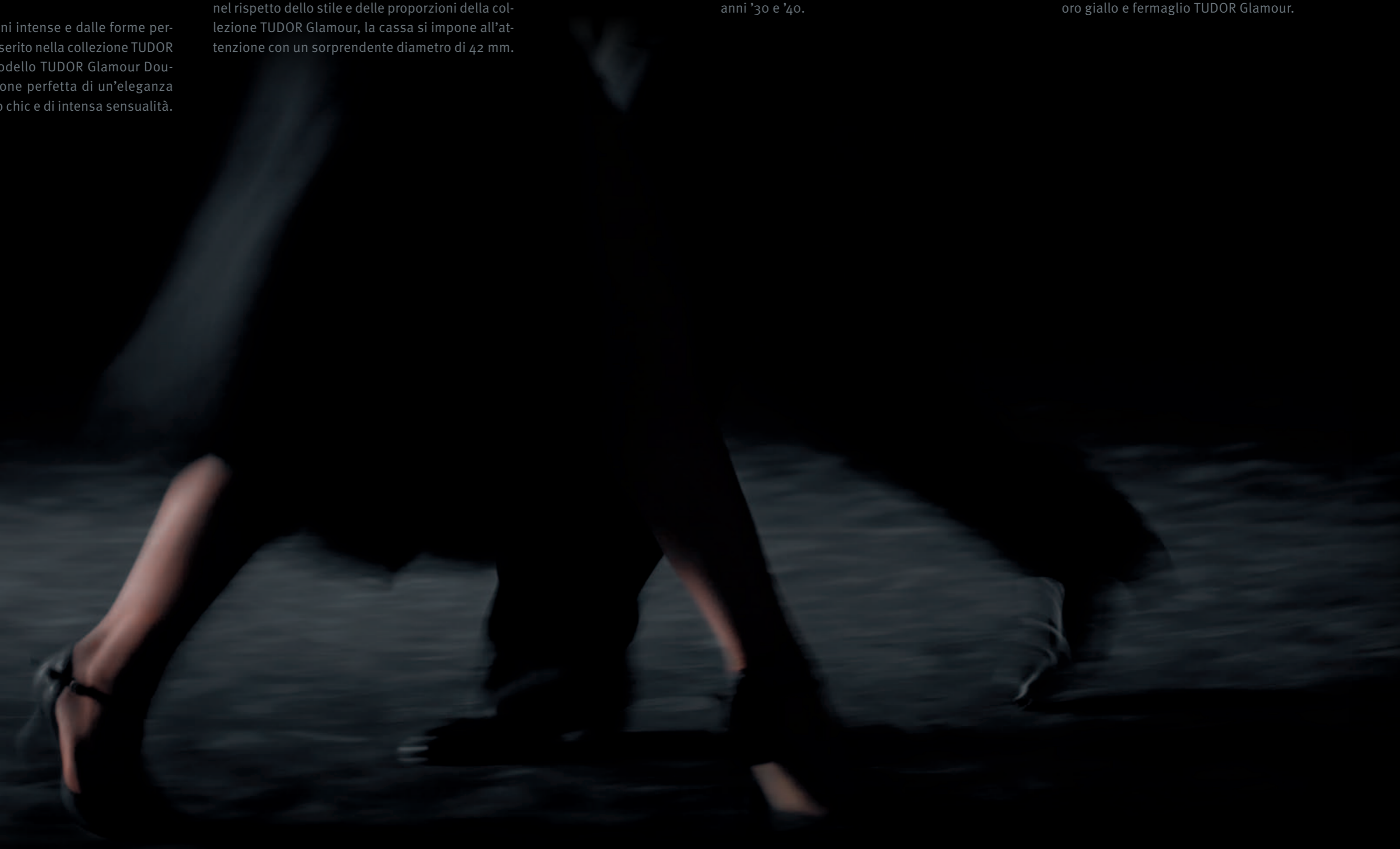
Il tango è probabilmente la danza più sofisticata e sensuale ma anche quella che esige la maggiore tecnica. E la rosa, associata alla marca TUDOR fin dalla sua genesi, simbolizza da sempre bellezza, passione e perfezione.

Ispirato dalle emozioni intense e dalle forme perfette di entrambe e inserito nella collezione TUDOR Glamour, il nuovo modello TUDOR Glamour Double Date è l'espressione perfetta di un'eleganza dichiaratamente retro chic e di intensa sensualità.

«Dolce, aggraziata e suggestiva» sono le parole più adatte per descrivere la cassa e la doppia lunetta in acciaio lucido che fanno da squisita cornice a un quadrante con lancette scheletrate a forma di foglia e ad un vetro zaffiro bombato. Pur nel rispetto dello stile e delle proporzioni della collezione TUDOR Glamour, la cassa si impone all'attenzione con un sorprendente diametro di 42 mm.

Il quadrante, disponibile in nero, argento o grigio antracite è contraddistinto da una doppia finestra per la data, a ore 12, e da un contatore dei secondi a ore 6, sottilmente decorato dalla rosa TUDOR, reminiscenza del logo impiegato dal marchio negli anni '30 e '40.

A carica automatica e impermeabile fino a 100 metri, il TUDOR Glamour Double Date è disponibile con un cinturino nero in lucertola o pelle di vitello, motivo cocodrillo, e fermaglio pieghevole metallico o con un bracciale in acciaio o acciaio e oro giallo e fermaglio TUDOR Glamour.



## TUDOR HERITAGE

### TUDOR HERITAGE CHRONO

Referenza 70330 N

Acciaio  
 Diametro: 42 mm  
 Movimento meccanico a carica automatica  
 Cassa lucida e satinata  
 Pulsanti a vite a ore 2 e 4 per funzione cronografo  
 Contatore totalizzatore 45 minuti a ore 9  
 Contatore dei secondi a ore 3  
 Data a ore 6  
 Lunetta girevole bidirezionale in acciaio con disco nero  
 Vetro zaffiro  
 Corona a vite  
 Impermeabile fino a 150 m



  
**TUDOR**

## TUDOR GLAMOUR

### DOUBLE DATE

Referenze 57000 e 57003

Acciaio o acciaio e oro 18 ct.  
 Diametro: 42 mm  
 Movimento meccanico a carica automatica  
 Cassa lucida con doppia lunetta  
 Finestrella doppia data a ore 12  
 Contatore dei secondi a ore 6  
 Lancette scheletrate a forma di foglia  
 Vetro zaffiro bombato  
 Corona a vite  
 Impermeabile fino a 100 m

### DATE, 36 MM

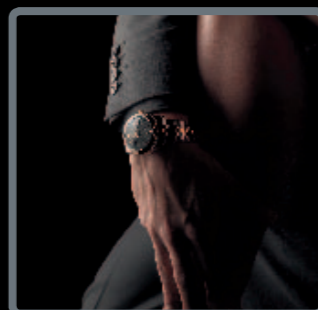
Referenze 55020 e 55023


Acciaio o acciaio e oro 18 ct.  
 Diametro: 36 mm  
 Movimento meccanico a carica automatica  
 Cassa lucida  
 Doppia lunetta con 60 diamanti  
 Data a ore 3  
 Vetro zaffiro  
 Corona a vite  
 Impermeabile fino a 100 m

### DATE, 31 MM

Referenze 53020 e 53023

Acciaio o acciaio e oro 18 ct.  
 Diametro: 31 mm  
 Movimento meccanico a carica automatica  
 Cassa lucida  
 Doppia lunetta con 60 diamanti  
 Data a ore 3  
 Vetro zaffiro  
 Corona a vite  
 Impermeabile fino a 100 m



  
**TUDOR**