

TUDOR HERITAGE CHRONO

La nouvelle TUDOR Heritage Chrono se situe au carrefour du monde du «vintage» et de celui de la vitesse et vient opportunément compléter la collection Sport de TUDOR. Elle s'inspire ingénieusement du célèbre chronographe TUDOR Oysterdate du début des années 1970.

Quelque quarante années plus tard, la TUDOR Heritage Chrono 2010 célèbre les liens historiques et les valeurs communes des marques TUDOR et Porsche, ainsi que le partenariat signé en 2009 entre TUDOR et Porsche Motorsport, qui fait de TUDOR le «Timing Partner» de la firme automobile dans le cadre de sa compétition internationale monotype Porsche.

Grâce à des codes de design modernes qui confirment que tout est meilleur la seconde fois, l'ensemble des lignes de cette montre historique a été repensé avec le plus grand soin pour évoquer, dans l'esprit d'aujourd'hui, les contours exquis de ce chronographe tant convoité et des voitures de course qui ont — historiquement, techniquement et esthétiquement — inspiré sa création.

De fait, la TUDOR Heritage Chrono 2010 reprend la forme et les proportions originales de la carrure, de la lunette, des cornes et du bracelet du modèle des années 1970. Un œil attentif décèlera cependant de nombreux détails esthétiques nouveaux, d'une exécution parfaite, tels que les angles biseautés et polis des cornes, l'épaule de protection poli et stylisé de la couronne de remontoir, le moulage de la lunette tournante et des poussoirs, de part et d'autre d'une couronne de remontoir elle aussi façonnée pour permettre une meilleure prise.

Le cadran, disponible en gris sur fond noir ou en noir sur fond gris, est animé par des touches frappantes de couleur orange et par des index des heures tridimensionnels, appliqués et non peints, de forme pentagonale, ainsi que par deux compteurs. Le compteur 45 minutes reproduit celui des années 1970, un impératif dû à la conception du mouvement Valjoux 7734 utilisé à l'époque et à la nécessité d'assurer une parfaite lisibilité. Le boîtier plus épais, plus large et plus brillant de la TUDOR Heritage Chrono a passé de 40 à 42 mm de diamètre, dimension classique pour les chronographes modernes. Il est doté de la lunette tournante bidirectionnelle, référence 7033, conçue originellement pour la première version de la montre dans les années 1970, mais qui n'avait jamais été distribuée. Elle porte aujourd'hui le numéro de référence 70330, avec un disque noir en aluminium anodisé, et est assortie à la fois d'un bracelet en acier à trois mailles équipé d'un nouveau fermoir et orné du bouclier emblème de TUDOR, et — touche inattendue — d'un bracelet en toile noire, grise et orange, comportant une boucle «vintage» de conception nouvelle, inspirée par les ceintures de sécurité des voitures de course.



TUDOR GLAMOUR DOUBLE DATE

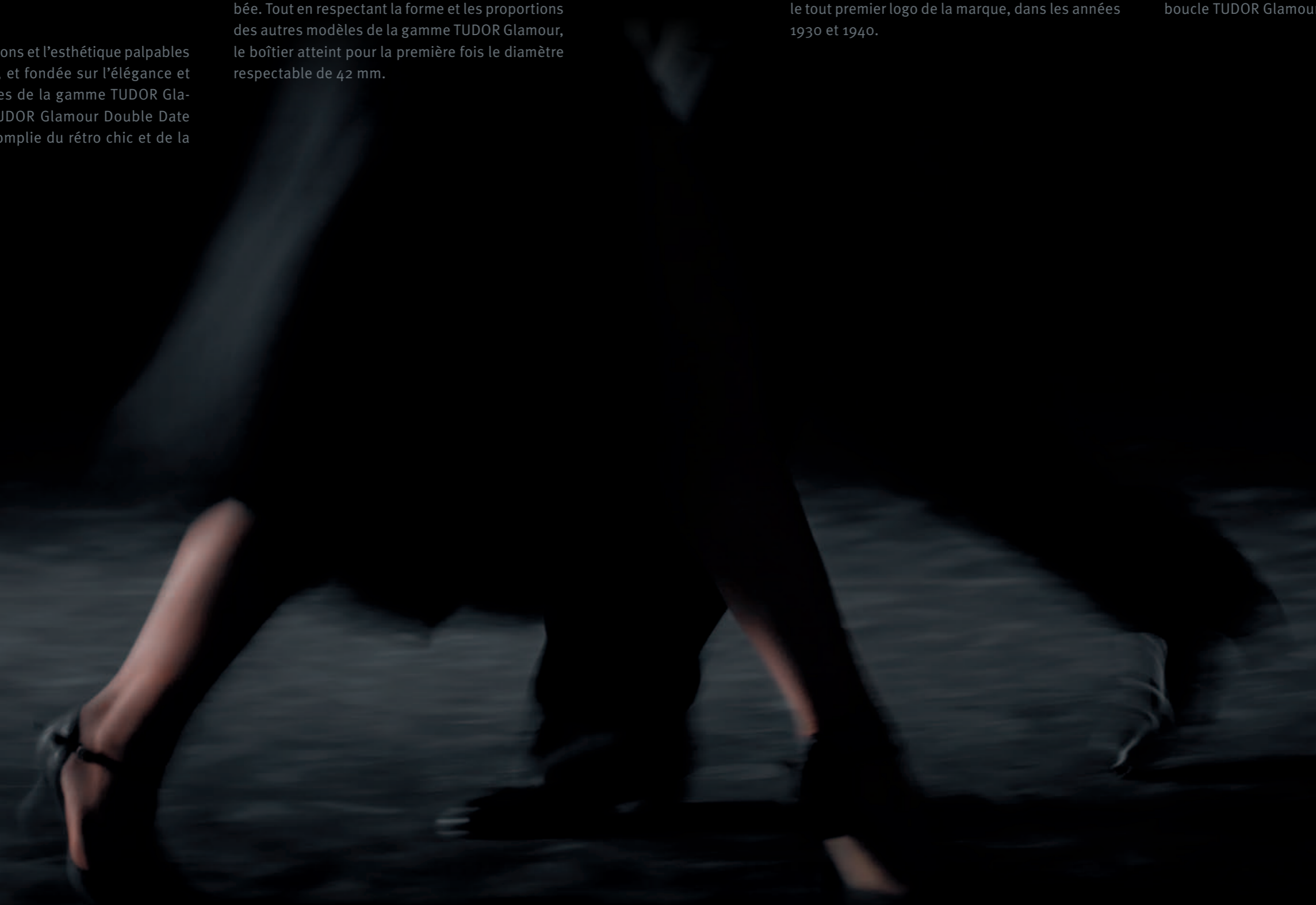
Le tango, sans doute la plus raffinée, la plus sensuelle et la plus séductrice des danses, est aussi la plus exigeante sur le plan technique. Quant à la rose, symbole éternel utilisé de longue date par la marque TUDOR, elle évoque beauté, passion et perfection.

Inspirée par les émotions et l'esthétique palpables de ces deux univers, et fondée sur l'élégance et l'élan caractéristiques de la gamme TUDOR Glamour, la nouvelle TUDOR Glamour Double Date est l'expression accomplie du rétro chic et de la sensualité.

« Douce, suave et suggestive » : ce sont les mots qui viennent à l'esprit pour décrire la silhouette de ce boîtier à double lunette en acier poli, qui met parfaitement en valeur un cadran doté d'aiguilles feuille évidées et d'une glace saphir bombée. Tout en respectant la forme et les proportions des autres modèles de la gamme TUDOR Glamour, le boîtier atteint pour la première fois le diamètre respectable de 42 mm.

Le cadran — disponible en noir, argent ou gris foncé — se distingue par un spectaculaire guichet double date à 12 heures et par un compteur petite seconde à 6 heures, finement orné du motif de la rose TUDOR, qui refait son apparition, rappelant le tout premier logo de la marque, dans les années 1930 et 1940.

La TUDOR Glamour Double Date, à remontage automatique et étanche à 100 mètres, est équipée d'un bracelet en cuir lézard noir ou en veau noir avec motif crocodile, tous deux avec boucle déployante, ou d'un bracelet en acier ou acier et or jaune avec boucle TUDOR Glamour.



TUDOR HERITAGE

TUDOR HERITAGE CHRONO

Référence 70330 N

Acier
Diamètre: 42 mm
Mouvement mécanique à remontage automatique
Boîtier poli et satiné
Poussoirs vissés à 2 heures et 4 heures pour fonction chronographe
Compteur totalisateur 45 minutes à 9 heures
Petite seconde à 3 heures
Date à 6 heures
Lunette tournante bidirectionnelle en acier avec un disque noir
Glace saphir
Couronne vissée
Étanche à 150 mètres




TUDOR

TUDOR GLAMOUR

DOUBLE DATE

Références 57000 et 57003

Acier ou acier et or 18 ct
Diamètre: 42 mm
Mouvement mécanique à remontage automatique
Boîtier poli avec double lunette
Guichet double date à 12 heures
Petite seconde à 6 heures
Aiguilles feuille évidées
Glace saphir bombée
Couronne vissée
Étanche à 100 mètres

DATE, 36 MM

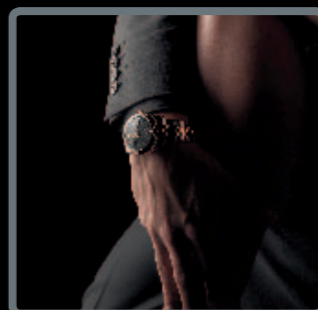
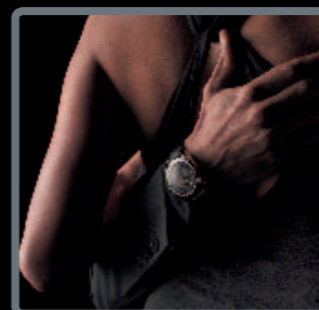
Références 55020 et 55023


Acier ou acier et or 18 ct
Diamètre: 36 mm
Mouvement mécanique à remontage automatique
Boîtier poli
Double lunette sertie de 60 diamants
Date à 3 heures
Glace saphir
Couronne vissée
Étanche à 100 mètres

DATE, 31 MM

Références 53020 et 53023

Acier ou acier et or 18 ct
Diamètre: 31 mm
Mouvement mécanique à remontage automatique
Boîtier poli
Double lunette sertie de 60 diamants
Date à 3 heures
Glace saphir
Couronne vissée
Étanche à 100 mètres




TUDOR