

TUDOR HERITAGE CHRONO

Der neue TUDOR Heritage Chrono vereint Retro-design mit der Welt des Motorsports und ist eine zeitgemäße Ergänzung der TUDOR Sportkollektion. Die Idee zu diesem Modell entstand in Anlehnung an den berühmten TUDOR Oysterdate Chronographen aus den frühen 1970er-Jahren, der bei Motorsportbegeisterten und Uhrensammlern immer noch einen legendären Ruf genießt.

Knapp vierzig Jahre später zelebriert der TUDOR Heritage Chrono historische Momente und gemeinsame Werte der Marken TUDOR und Porsche sowie die 2009 besiegelte Partnerschaft zwischen TUDOR und Porsche Motorsport. TUDOR ist seitdem „Timing Partner“ des Automobilherstellers bei den internationalen Porsche Markenpokalen.

Mit äußerster Sorgfalt wurden die Konturen der historischen Vorlage nach der Devise *everything is better the second time around* überarbeitet. In historischer, technischer und ästhetischer Hinsicht eine Referenz an die unverkennbaren Silhouetten des legendären Chronographen und der Rennsportwagen.

Gehäuse, Drehlünette, Hornbügel und Armband des TUDOR Heritage Chrono entsprechen in Form und Proportion dem Original der 1970er-Jahre. Bei näherer Betrachtung kommen allerdings diverse neue Details von höchster Perfektion zur Geltung, wie beispielsweise die abgerundeten und polierten Hornbügel, der polierte Kronenschutz, die Riffelung der Drehlünette und Drücker auf beiden Seiten der Aufzugskrone, die zur besseren Griffbarkeit ebenfalls geriffelt ist.

Das in Grau auf Schwarz oder in Schwarz auf Grau erhältliche Zifferblatt wird von auffallenden orangefarbenen Details belebt und weist applizierte fünfeckige Stundenzeichen im Relief sowie zwei Totalisatoren auf. Der 45-Minuten-Totalisator, ein Muss aufgrund der Konzeption des Uhrwerks Valjoux 7734, ist dem aus den 1970er-Jahren nachempfunden und bietet optimale Ablesbarkeit. Das Gehäuse des TUDOR Heritage Chrono wurde von 40 auf 42 mm Durchmesser vergrößert, also auf den klassischen Wert moderner Chronographen. Es besitzt eine in beide Richtungen drehbare Lünette, ursprünglich mit der Referenznummer 7033 für die Originalversion in den 1970er-Jahren entwickelt, aber bisher nie eingesetzt. Die aktuelle Referenznummer 70330 besitzt eine schwarze Zahlenscheibe aus eloxiertem Aluminium und ist sowohl mit dreigliedrigem Edelstahlarmband und neuer Schließe mit TUDOR Emblem erhältlich als auch – in ungewöhnlicher Optik – mit einem schwarz-grau-orange gestreiften Textilarmband mit neu konstruierter Vintage-Schließe, einem Sicherheitsgurt nachempfunden.



TUDOR GLAMOUR DOUBLE DATE

Die neue TUDOR Glamour Double Date ist inspiriert von den ausdrucksstarken Emotionen des zweifellos sinnlichsten und anspruchvollsten aller Tänze, des Tangos, und der Ästhetik des ehemaligen Firmenlogos aus den 1930er- und 1940er-Jahren, der Rose. Als ewiges Symbol für Schönheit, Leidenschaft und Perfektion repräsentierte die Rose lange Zeit die Marke TUDOR.

Als fester Bestandteil der TUDOR Glamour Kollektion ist die Double Date der formvollendete Ausdruck von Retrostil und Sinnlichkeit. Das glatte, sanft geschwungene Gehäuse mit doppelter Lünette aus poliertem Edelstahl beeindruckt als erstes Gehäuse in der TUDOR Glamour Kollektion mit einem Durchmesser von 42 mm.

Das Zifferblatt mit den eleganten Zeigern in Blattform und einem gewölbten Saphirglas ist in Schwarz, Silberfarben oder Dunkelgrau erhältlich. Es ist mit einer neuen, zweigeteilten Datumsanzeige auf der Zwölf-Uhr-Position und einer kleinen Sekunde auf der Sechs-Uhr-Position versehen, die in Anlehnung an das erste Logo der Marke TUDOR von einem zarten Rosenmotiv umrankt ist.

Die bis 100 Meter Tiefe wasserdichte TUDOR Glamour Double Date ist mit einem mechanischen Uhrwerk mit Selbstaufzug ausgestattet. Sie ist mit einem Armband in schwarzem Eidechsenleder oder schwarzem Kalbsleder in Krokodillederoptik, beide mit Faltschließe, erhältlich oder mit einem Armband in Edelstahl oder Edelstahl und Gelbgold mit TUDOR Glamour Schließe.



TUDOR HERITAGE

TUDOR HERITAGE CHRONO

Referenz 70330 N

Durchmesser: 42 mm

Mechanisches Uhrwerk mit Selbstaufzug

Satiniertes, poliertes Gehäuse

Verschraubbare Drücker auf der Zwei-Uhr- und Vier-Uhr-Position für Chronografenfunktionen

45-Minuten-Totalisator auf der Neun-Uhr-Position

Kleine Sekunde auf der Drei-Uhr-Position

Datumsfenster auf der Sechs-Uhr-Position

In zwei Richtungen drehbare Lünette in Edelstahl mit schwarzer Zahlenscheibe

Saphirglas

Verschraubbare Aufzugskrone

Wasserdicht bis 150 Meter

TUDOR GLAMOUR

DOUBLE DATE

Referenzen 57000 und 57003

Edelstahl oder Edelstahl und

18 Karat Gelbgold

Durchmesser: 42 mm

Mechanisches Uhrwerk mit Selbstaufzug

Poliertes Gehäuse mit doppelter Lünette

Zweigeteilte Datumsanzeige auf der

Zwölf-Uhr-Position

Kleine Sekunde auf der

Sechs-Uhr-Position

Zeiger in Blattform mit Aussparung

in der Mitte

Bombiertes Saphirglas

Verschraubbare Aufzugskrone

Wasserdicht bis 100 Meter

DATE, 36 MM

Referenzen 55020 und 55023

Edelstahl oder Edelstahl und

18 Karat Gelbgold

Durchmesser: 36 mm

Mechanisches Uhrwerk mit Selbstaufzug

Poliertes Gehäuse

Doppelte Lünette mit 60 Diamanten

Datumsanzeige auf der Drei-Uhr-Position

Saphirglas

Verschraubbare Aufzugskrone

Wasserdicht bis 100 Meter

DATE, 31 MM

Referenzen 53020 und 53023

Edelstahl oder Edelstahl und

18 Karat Gelbgold

Durchmesser: 31 mm

Mechanisches Uhrwerk mit Selbstaufzug

Poliertes Gehäuse

Doppelte Lünette mit 60 Diamanten


Datumsfenster auf der Drei-Uhr-Position

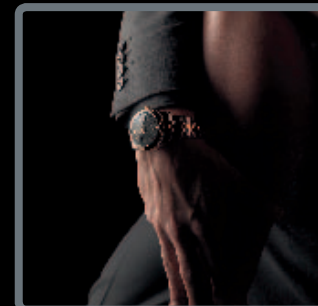
Saphirglas


Verschraubbare Aufzugskrone

Wasserdicht bis 100 Meter




TUDOR




TUDOR